



Club Nautique de Golfe-Juan

## Sortie voile du 28 novembre 2010

- Inscriptions jusqu'au dimanche 28 novembre 10h00
- 2 classes sont prévues : une classe sport et une classe loisir
- Briefing des participants à 9 heures 45 au club
  
- Départ : prévu à 11 heures  
Entre la bouée jaune et le bateau mouillés au sud du port
  
- Procédure de départ à 5 min avec un seul départ :
  - 5 min : envoi du pavillon CNGJ
  - 4 min : envoi du pavillon préparatoire
  - 1 min : affalé du pavillon préparatoire
  - 0 min : affalé du pavillon CNGJ, départToute la procédure sera communiquée sur la VHF (Canal 8).
- VHF de veille : 8
- Résultats et apéritif à 17 heures 00 au club

### Parcours

Le sens du parcours sera effectué lors du briefing des participants en fonction des conditions météo.

#### Parcours 1 :

Départ, Batéguier, balise des Moines, Tradelière, fermes marine de Port-Gallice, arrivée.  
Toutes les marques à laisser à babord.

#### Parcours 2 :

Départ, fermes marines de Port-Gallice, Tradelière, balise des Moines, Batéguier, arrivée.  
Toutes les marques sont à laisser à tribord.

1 tours maximum sera couru, 1 départ maximum pourra être donné.

#### Parcours 3 :

Triangle constitué de la bouée de départ, de la ferme marine au nord de Sainte Marguerite et les deux fermes marines à proximité de Port-Gallice.

#### Parcours 4:

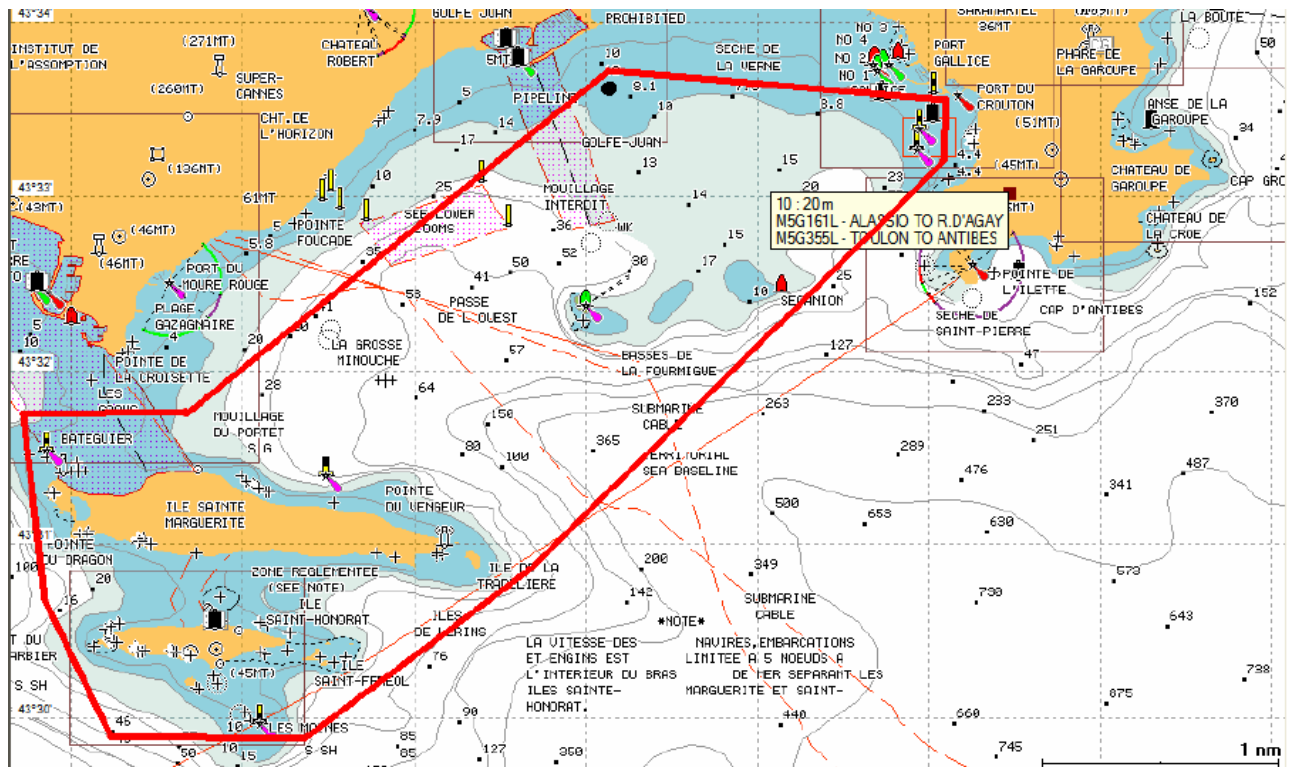
Triangle constitué de la bouée de départ, de la ferme marine au nord de Port Gallice et les marques spéciale marquant l'Est du quadrilatère interdit au mouillage, à la pêche et à la plongée dans la baie de Golfe-Juan.

3 tours maximum par manche, le parcours pourra être réduit à chaque tour.

1 départ maximum sera donné. Le numéro du parcours sera communiqué pendant le briefing.



## Club Nautique de Golfe-Juan



*L'attention des participants est portée sur le danger représenté par la Fourmigue. Le danger s'étend au Nord et au Sud du phare. Reportez-vous aux cartes de détail pour connaître l'emplacement exact du danger.  
De nombreux plongeurs se trouvent à proximité, gardez vos distances.*